

NT 40/1 TACT TE L

L'aspirateur eau et poussières NT 40/1 Tact Te L est doté du système de nettoyage automatique du filtre et d'une cuve 40 litres. Compacte, il permet d'aspirer une grande quantité de déchets.



Référence **1.148-311.0**

Caractéristiques techniques

Code EAN		4054278061344
Nombre de phases	Ph	1
Voltage	V	220 / 240
Fréquence	Hz	50 / 60
Débit d'air	l/s	74
Dépression	mbar / kPa	273 / 27,3
Capacité de la cuve	l	40
Matériau de la cuve		Plastique
Puissance absorbée	W	max. 1380
Diamètre nominal standard		DN 35
Longueur du câble	m	7,5
Niveau sonore	dB (A)	68
Couleur		Anthracite
Poids sans accessoires	kg	14,4
Poids avec emballage	kg	19
Dimensions (L x l x H)	mm	560 x 370 x 655

Équipement

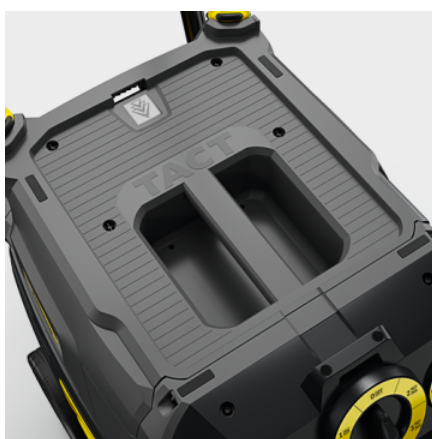
Longueur du flexible d'aspiration	m	4
Coude		Plastique
Nombre de tubes d'aspiration	Pièce(s)	2
Longueur tubes d'aspiration	mm	550
Matériau des tubes d'aspiration		Acier inoxydable
Quantité de sacs filtrants	Pièce(s)	1
Matériau du sac filtrant		Non-tissé
Largeur du suceur sols combiné eau/poussières	mm	360
Suceur fentes		■
Raccord pour outil électroportatif		■
Arrêt automatique lorsque le niveau maximum est atteint		■
Marche/arrêt automatique pour outils électro-portatifs.		■
Préparation antistatique		■
Nettoyage du filtre		Décolmatage automatique du filtre Tact
Pare-chocs robuste		■
Classe de protection		I
Roulette avec frein		■

■ Standard.



Connexion du tuyau d'aspiration à la tête de la machine

- La connexion du tuyau flexible à la tête de la machine permet un plus grand contenu utile du réservoir.
- Grâce à la connexion du tuyau flexible à la tête de la machine, le vidage du réservoir est plus facile.



Possibilité de fixation et stockage d'une boîte à outils

- La tête de la machine étant plate et en caoutchouc, elle rend très facile le transport sans glissement de boîtes à outils.
- Les anneaux de charge permettent la fixation sûre à l'aide de sangles.



Guidon optionnel

- Le transport facile au lieu d'utilisation est garanti par le montage vite du guidon optionnel.

ACCESSOIRES POUR NT 40/1 TACT TE L

1.148-311.0



		Référence	Descriptif	
FILTRE PLISSÉ PLAT				
Filtre plissé plat PTFE				
Filtre plissé plat Wet & Dry, fibre PES avec revêtement PTFE, étiquette bleue	1	6.907-662.0	Filtre plissé plat Wet & Dry en fibres PES avec revêtement PTFE avec étiquette bleue. Convient à l'aspiration de liquides, de poussières fines et grossières des classes de poussières M et L.	■
Filtre plissé plat Ultimate	2	6.907-455.0	Filtre plissé plat Ultimate en fibres PES/PTFE avec étiquette noire. Convient pour les applications les plus difficiles lors de l'aspiration de liquides, de poussières fines et de saletés grossières des classes de poussières M et L.	□
Filtre plissé plat papier				
Filtre plat seulement pour remplacement	3	6.904-367.0	Papier, certifié pour la classe de poussières M.	□
COUDES				
Coude, plastique				
Coude, NT, DN 35, plastique, attache 2.0 côté flexible, cône côté accessoire	4	2.889-170.0	Coude ergonomique en plastique en DN 35 pour aspirateurs eau et poussières. Équipé d'un raccord à attache 2.0 côté flexible et d'un raccord conique côté accessoire.	■
Coude conducteur électrique emballé NW35	5	2.889-148.0		□
Coude, NT, DN 35, plastique, électroconducteur, attache 2.0 côté flexible, cône côté accessoire	6	2.889-168.0	Coude électroconducteur et ergonomique en plastique en DN 35 pour aspirateurs eau et poussières. Équipé d'un raccord à attache 2.0 côté flexible et d'un raccord conique côté accessoire.	□
SUCEURS				
Suceurs pour sols				
Suceur eau et poussières, Adv, DN 35, largeur 360 mm	7	2.889-152.0	Pour le nettoyage humide et à sec : le suceur pour sol Adv en plastique d'une largeur de 360 mm et de diamètre nominal DN 35. Avec bandes de brosses et raclettes en caoutchouc faciles à changer.	■
Suceur eau et poussières, DN 35, largeur 300 mm	8	2.889-173.0	Suceur pour sol en plastique en diamètre nominal DN 35 pour l'aspiration de surfaces humides et sèches afin d'éliminer les poussières fines, les gros déchets ou les liquides. Équipé de bandes de brosses et de raclettes en caoutchouc. Largeur : 300 mm.	□
Suceur combiné (poussières) DN 35 mm	9	6.906-511.0	Plastique avec semelle de glissement en acier inoxydable, réglable, avec raccord DN 35.	□
Buse de sol DN35	10	6.906-512.0	Plastique avec roulettes, jeu de brosses (6.903-278.0), raclettes en caoutchouc (6.903-277.0).	□
Buse pour sol sec et humide, aluminium, DN 35	11	6.906-384.0	35 mm x 370 mm. Aluminium avec roulettes réglables en hauteur, jeux de brosses (6.903-064.0) et de raclettes en caoutchouc (6.903-081.0, résistantes aux hydrocarbures).	□
Buse pour sols secs et humides DN 35, plastique Adv, 400 mm	12	2.889-118.0		□
Suceurs à fentes				
Suceur pour fentes, DN 35, plastique, longueur de 225 mm	13	2.889-159.0	Suceur pour fentes en diamètre nominal DN 35 pour aspirateurs poussières et aspirateurs eau et poussières de Kärcher. Longueur 225 mm.	■
Brosses polyvalentes				
Brosse universelle	14	6.900-425.0	Synthétique, garniture solide transparente, 120 x 45 mm.	□

■ Standard. □ Accessoires optionnels.

ACCESSOIRES POUR NT 40/1 TACT TE L

1.148-311.0



		Référence	Descriptif	
SUCEURS				
Suceurs auto				
Suceur voiture ergonomique, DN 35, 100 mm	15	2.889-356.0		<input type="checkbox"/>
Suceur voiture, DN 35, 90 mm	16	6.906-108.0	Suceur d'aspiration auto en PVC, maniable, plat et incurvé développé pour tous les aspirateurs eau et poussières Kärcher avec des poignées cousées d'un DN 35. Largeur de travail : environ 90 mm.	<input type="checkbox"/>
Suceurs caoutchouc, biseautés 45°				
Suceur d'aspiration en caoutchouc, biseauté à 45° 35 mm x 220 mm	17	6.902-104.0	35 mm 220 mm. Permet d'aspirer sur les machines, résistant aux hydrocarbures.	<input type="checkbox"/>
Pinceau d'aspiration				
Pinceau d'aspiration DN35	18	6.903-862.0	70 mm. Poils naturels (poils de vache), pivotants	<input type="checkbox"/>
TUBES D'ASPIRATION				
Tubes d'aspiration, inox				
Tube d'aspiration, 2 x, NT, DN 35, longueur de 550 mm, acier inoxydable, compatible avec : NT 27/1, NT 30/1 Tact, NT 40/1 Ap, NT 48/1, NT 50/1 Tact	19	2.889-192.0	Le jeu de tubes d'aspiration se compose de 2 tubes d'aspiration en acier inoxydable haut de gamme (DN 35 et longueur de 550 mm chacun). Pour les aspirateurs eau et poussières de Kärcher.	■
Tubes d'aspiration, métal				
Tube d'aspiration, 2 x, NT, DN 35, longueur de 550 mm, acier chromé, compatible avec : NT 27/1, NT 30/1, NT 40/1, NT 50/1, NT 55/1, NT 65/2, NT 75/2	20	2.889-191.0	Le jeu de tubes d'aspiration se compose de 2 tubes d'aspiration en acier chromé pour les aspirateurs eau et poussières de Kärcher, diamètre nominal DN 35 et longueur de 550 mm par tube d'aspiration.	<input type="checkbox"/>
FLEXIBLES D'ASPIRATION				
Flexibles d'aspiration avec système d'attache 2.0 (compatible avec les aspirateurs fabriqués à partir de 2017)				
Flexible d'aspiration, NT, DN 35, longueur 4 m, attache 2.0, baïonnette 2.0	21	2.889-135.0	Le flexible d'aspiration en diamètre nominal DN 35 et d'une longueur de 4 m convient à l'utilisation avec les aspirateurs eau et poussières de Kärcher.	■
Tuyau flexible emballé NW35 2.5m	22	2.889-134.0		<input type="checkbox"/>
Flexible d'aspiration, NT, DN 35, longueur 2,5 m, électroconducteur, attache 2.0, baïonnette 2.0	23	2.889-136.0	Le flexible d'aspiration électroconducteur en diamètre nominal DN 35 et d'une longueur de 2,5 m convient à l'utilisation avec les aspirateurs eau et poussières.	<input type="checkbox"/>
Flexible d'aspiration, NT, DN 35, longueur 4 m, électroconducteur, attache 2.0, baïonnette 2.0	24	2.889-137.0	Le flexible d'aspiration électroconducteur en diamètre nominal DN 35 et d'une longueur de 4 m convient à l'utilisation avec les aspirateurs eau et poussières de Kärcher.	<input type="checkbox"/>
Flexible d'aspiration, NT, DN 40, longueur 4 m, attache 2.0, baïonnette 2.0	25	2.889-138.0	Le flexible d'aspiration en diamètre nominal DN 40 et d'une longueur de 4 m convient à l'utilisation avec les aspirateurs eau et poussières.	<input type="checkbox"/>
Flexible d'aspiration, NT, DN 40, longueur 2,5 m, attache 2.0, baïonnette 2.0	26	2.889-139.0	Le flexible d'aspiration en diamètre nominal DN 40 et d'une longueur de 2,5 m convient à l'utilisation avec les aspirateurs eau et poussières de Kärcher.	<input type="checkbox"/>
Flexible d'aspiration, NT, DN 40, longueur 4 m, résistant à l'huile, attache 2.0, baïonnette 2.0	27	2.889-140.0	Le flexible d'aspiration résistant à l'huile en diamètre nominal DN 40 et d'une longueur de 4 m convient à l'utilisation avec les aspirateurs eau et poussières.	<input type="checkbox"/>
Flexible d'aspiration, NT, DN 40, longueur 4 m, électroconducteur, attache 2.0, baïonnette 2.0	28	2.889-141.0	Le flexible d'aspiration électroconducteur en diamètre nominal DN 40 et d'une longueur de 4 m convient à l'utilisation avec les aspirateurs eau et poussières.	<input type="checkbox"/>

■ Standard. □ Accessoires optionnels.

ACCESSOIRES POUR NT 40/1 TACT TE L

1.148-311.0

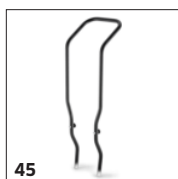


		Référence	Descriptif	
FLEXIBLES D'ASPIRATION				
Flexibles d'aspiration avec système d'attache 2.0 (compatible avec les aspirateurs fabriqués à partir de 2017)				
Flexible d'aspiration, NT, DN 40, longueur 2,5 m, électroconducteur, attache 2.0, baïonnette 2.0	29	2.889-142.0	Le flexible d'aspiration électroconducteur en diamètre nominal DN 40 et d'une longueur de 2,5 m convient à l'utilisation avec les aspirateurs eau et poussières.	<input type="checkbox"/>
Flexible de rallonge, T et NT, DN 35, longueur 2,5 m, attache 2.0, manchon de raccordement	30	2.889-145.0	Le flexible de rallonge en diamètre nominal DN 35 et d'une longueur de 2,5 m convient à l'utilisation avec les aspirateurs eau et poussières et les aspirateurs poussières de Kärcher.	<input type="checkbox"/>
Kit de réparation pour flexibles d'aspiration DN 35, attache 2.0	31	2.889-149.0	Kit de réparation DN 35 pour le nouveau système à clip.	<input type="checkbox"/>
Flexible de rallonge, T et NT, DN 35, longueur 2,5 m, électroconducteur, attache 2.0, manchon de raccordement	32	2.889-343.0	Le flexible de rallonge électroconducteur en diamètre nominal DN 35 et d'une longueur de 2,5 m convient à l'utilisation avec les aspirateurs eau et poussières.	<input type="checkbox"/>
RACCORDS DE JONCTION				
Manchon de raccordement pour outils électroportatifs, raccord à clip				
Manchon à outil pour outils électroportatifs, DN 35, système d'attache 2.0	33	2.889-151.0	Manchon à outil avec embout en caoutchouc et curseur à air parasite pour le réglage de la puissance d'aspiration lors du travail avec des outils électroportatifs. Compatible avec des flexibles d'aspiration DN 35 avec système d'attache 2.0.	<input checked="" type="checkbox"/>
Manchon de raccordement C-DN (clip sur cône), électroconducteur				
Adaptateur à clip DN 35 sur cône DN 35	34	5.407-005.0	Système adaptateur à clip DN 35 pour le raccordement de tubes d'aspiration et de petits suceurs avec un cône DN 35. Parfait pour le nettoyage intérieur des véhicules, même sans raccorder d'autres suceurs.	<input type="checkbox"/>
Manchon de raccordement pour outil électroportatif, vissable				
Manchon de raccordement pour outils électriques, vissable, DN 35	35	5.453-016.0	Plastique, adaptable depuis DN 26 à DN 36.	<input type="checkbox"/>
FILTER BAGS				
Sacs filtrants matériau non tissé (trois épaisseurs)				
Sacs filtrants en non-tissé, 5 Pièce(s), NT 40/1, NT 50/1	36	2.889-155.0		<input type="checkbox"/>
FILTRE T/NT				
Filtre plissé HEPA, dust class H				
Filtre plissé plat Safety/HEPA	37	6.907-671.0	Filtre plissé plat Safety/HEPA en fibres PES/PTFE avec étiquette rouge. Certifié pour la classe de poussières H. Pour l'aspiration de poussières nocives pour la santé, de saletés grossières et de liquides.	<input type="checkbox"/>
Filtre plissé plat HEPA 14 (H14) en fibre de verre	38	6.904-242.0	Filtre plissé plat HEPA 14 (H14) pour aspirateurs eau et poussières Kärcher. Adapté à l'aspiration des poussières dangereuses de classe H, des gros déchets et des liquides.	<input type="checkbox"/>
Filtre à déchets grossiers pour aspiration de liquides				
Filtre à grosses particules pour aspirateurs eau et poussières	39	6.904-287.0	Métal, perforé, inadapté pour l'aspiration de poussières.	<input type="checkbox"/>
Sacs plastique pour une mise au rebut sans dégagement de poussière				
Sac en plastique pour une élimination sans poussière, 10 Pièce(s), NT 30/1, NT 40/1, NT 50/1	40	2.889-158.0	Sac en plastique PE pour une mise au rebut sans génération de poussière.	<input type="checkbox"/>
Filtre tissu				
Filtre bougie classe M, NT 30/1, NT 40/1, NT 50/1	41	2.414-000.0	Filtre en matière textile avec revêtement PTFE. Pour l'aspiration fiable de grandes quantités de poussières de fibres des classes de M et L.	<input type="checkbox"/>
Filtre à membrane, NT 30/1, NT 40/1, NT 50/1	42	2.889-281.0		<input type="checkbox"/>

■ Standard. □ Accessoires optionnels.

ACCESSOIRES POUR NT 40/1 TACT TE L

1.148-311.0



		Référence	Descriptif	
JEUX D'ACCESSOIRES PAR DOMAINE				
Kit universel pour artisans et professionnels DN35	43	2.637-595.0	Kit universel pour artisans et professionnels.	<input type="checkbox"/>
Kit d'accessoires pour le nettoyage de la voiture	44	2.862-166.0	Kit d'accessoires nettoyage automobile.	<input type="checkbox"/>
AUTRES ACCESSOIRES NT				
Kit additionnel guidon de poussée NT 40/	45	2.643-868.0	Adaptateur électroconducteur universel pour le raccordement d'anciens flexibles NT de diamètre nominal DN 35, 40 ou 50 avec le nouveau système d'accessoires pour les aspirateurs eau et poussières Kärcher.	<input type="checkbox"/>
Buse de dépoussiérage	46	2.679-000.0		<input type="checkbox"/>
Adaptateur ancien emballé NW35	47	2.889-312.0		<input type="checkbox"/>
Raccord adaptateur électroconducteur	48	5.031-436.0		<input type="checkbox"/>

■ Standard. □ Accessoires optionnels.