



## DTS30 Béton Universel Technique

EN13236



Port de lunettes de protection



Port de gants



Port de protections auditives



Port de protections respiratoires



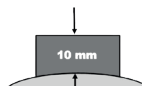
Lire la notice d'utilisation



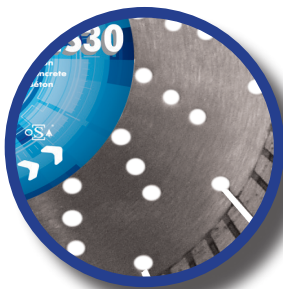
Ne pas incliner la machine lors du découpage



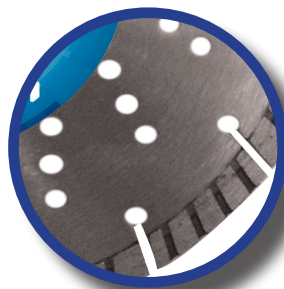
La conception et la fabrication des disques GÖLZ répondent à la norme EN13236. GÖLZ est un membre de l'OSA (Organisation pour la sécurité des Abrasifs), garantissant ainsi une utilisation en toute sécurité et sans problèmes de ses produits.



COUPE A SEC



Segments turbo frittés



Hauteur de segments 10 mm



Alésage 22,23  
(Autres alésage sur demande)



Pour meuleuses angulaires avec ou sans fil et rainureuse

Le DTS30 est un disque diamant d'entrée de gamme pour béton, à grande polyvalence dans les matériaux de construction.

- ▶ Entrée de gamme Béton
- ▶ Segments turbo frittés
- ▶ Tôle ventilée perforée pour un meilleur refroidissement
- ▶ Hauteur de segment : 10 mm
- ▶ Très bon rapport Qualité / Prix
- ▶ Le DTS30 Universel Technique adapté aux travaux de coupe à sec de matériaux couramment employés dans le bâtiment
- ▶ Béton, béton faiblement armé, tuiles et matériaux courants (Polyvalence dans les matériaux de construction)
- ▶ Diamètres : de 115 à 230 mm



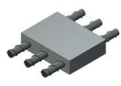


Conseil : alternez les matériaux d'utilisation pour une meilleure longévité de l'outil.

Coupe optimale :



Béton



Béton armé



Tuiles



Brique



Parpaing



Pierre tendre et abrasive





Siporex



Matériaux de construction courant

**DTS30**

Ø (mm)	Alésage (mm)	Segments (mm)				Vitesse max (m/s)	Vitesse max (tr/mn)	Machine	Type de Coupe	EAN	Réf. article
		L	I	H	Nb						
115	22,23	34	2,0	10	8	80 m/s	13 300		 COUPE A SEC	4026189028099	<b>DTS30 115</b>
125	22,23	35	2,0	10	9	80 m/s	12 250			4026189028082	<b>DTS30 125</b>
230	22,23	39	2,4	10	16	80 m/s	6 650			4026189028310	<b>DTS30 230</b>

Matériaux	GRANIT		Marbre reconstitués Carrelage	Béton		Asphalte
	Riche en quartz	Pauvre en quartz		Non-armé	Armé	
<b>VITESSE PÉRIPHÉRIQUE EN M/SEC</b>	<b>25-30</b>	<b>32-40</b>	<b>40-50</b>	<b>30-50</b>	<b>30-40</b>	<b>45-60</b>